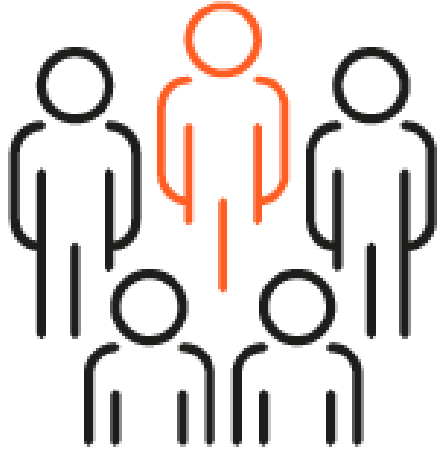


# Jednostka FSRU wraz z gazociągiem podmorskim łączącym Jednostkę z Krajowym Systemem Przesyłowym – KONSULTACJE SPOŁECZNE

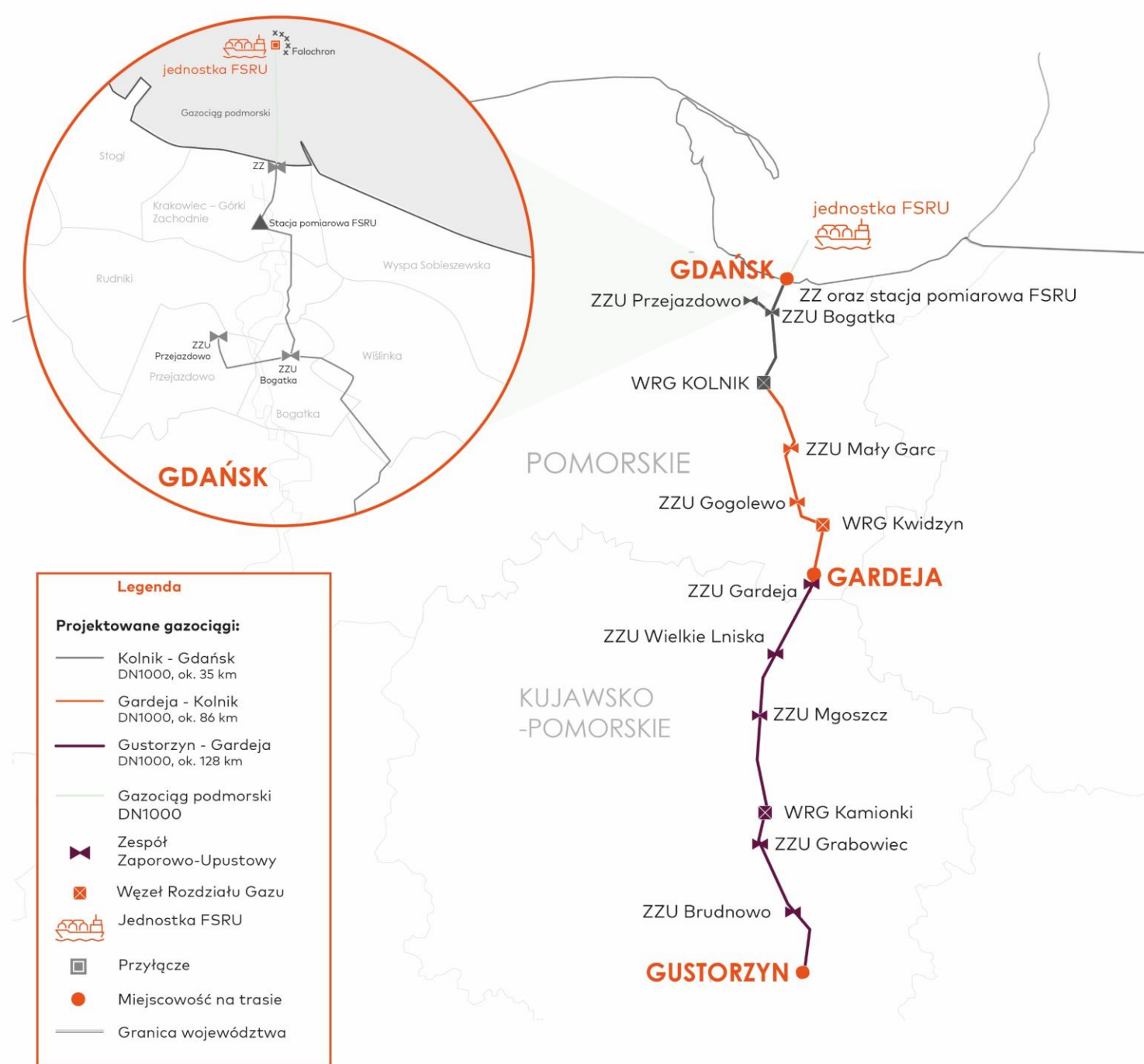
GDAŃSK, 24 PAŹDZIERNIKA 2023 R.

# AGENDA KONSULTACJI



- **17.00** – Prezentacja dot. Programu FSRU – Dyr. Paweł Jakubowski, Pion Realizacji FSRU, GAZ-SYSTEM
- **17.25** – Ocena Oddziaływania Przedsięwzięcia na Środowiska – Pani Magdalena Kiejzik – Głowińska, firma EKOKONSULT
- **17.45 – 19.15** – Sesja Pytań i Odpowiedzi
- **19.15 – 20.00** – Konsultacje Indywidualne
- **20.00** – Zakończenie Konsultacji

# PROGRAM FSRU - KRÓTKI OPIS, PODZIAŁ NA KOMPONENTY



## JEDNOSTKA FSRU

- Trwa postępowanie na wybór dostawcy jednostki w formule TCP (Time Charter Party).
- 18 sierpnia 2023 r. GAZ-SYSTEM i ORLEN podpisały umowę na usługi regazyfikacji Terminalu FSRU w Zatoce Gdańskiej, obejmującą 100% udostępnionych usług regazyfikacji FSRU 1 na 15 lat.
- Uruchomiona procedura Open Season dla FSRU 2.



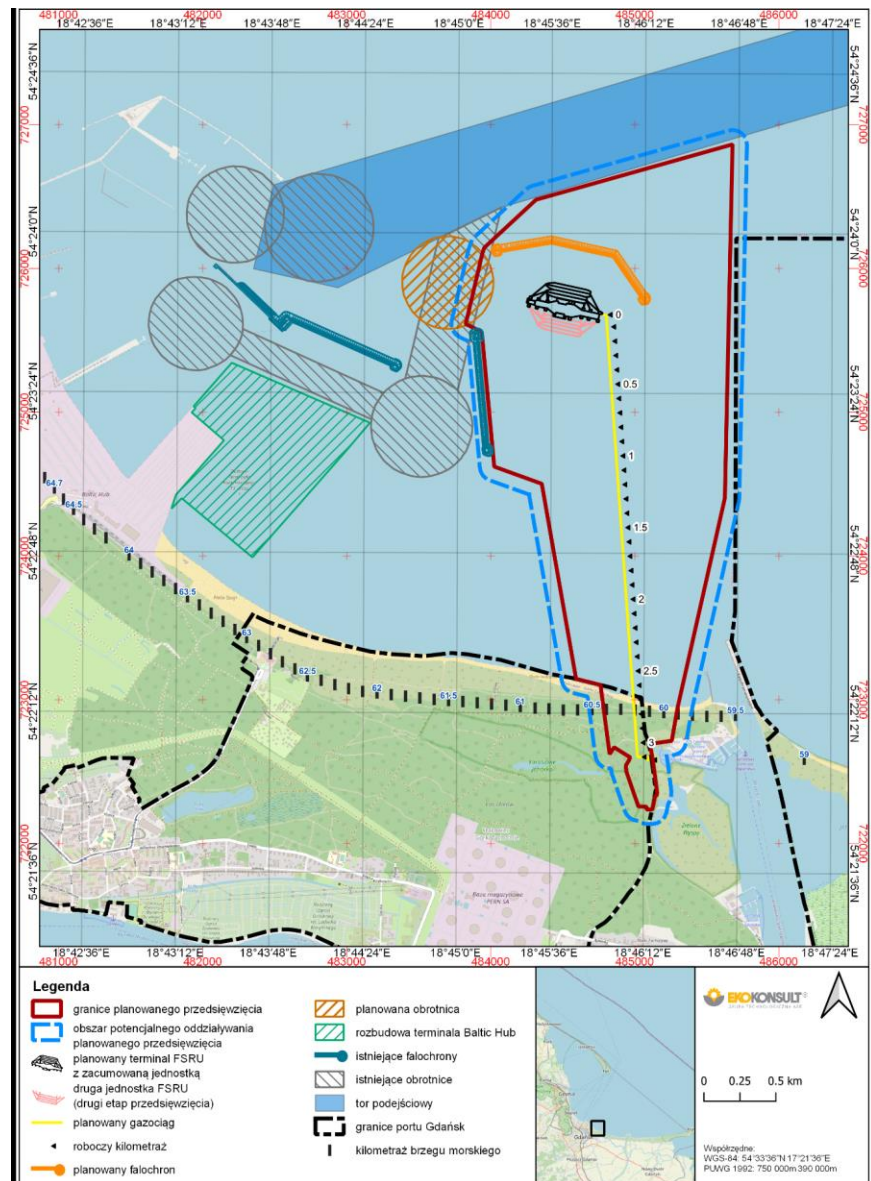


# KOMPONET MORSKI - OFFSHORE

- RDOŚ w Gdańsku prowadzi postępowanie w sprawie o wydanie decyzji o środowiskowych uwarunkowaniach dla terminala FSRU z gazociągiem podmorskim w obrębie akwenu Portu w Gdańsku.
- Kontynuowana jest inwentaryzacja środowiskowa.
- Ministerstwo Klimatu i Środowiska zatwierdziło Koncepcję Udziału Społeczeństwa. Procedowane Konsultacje Społeczne – październik 23.
- Projekt uzyskał dofinansowanie UE – 19,6 mln EURO.



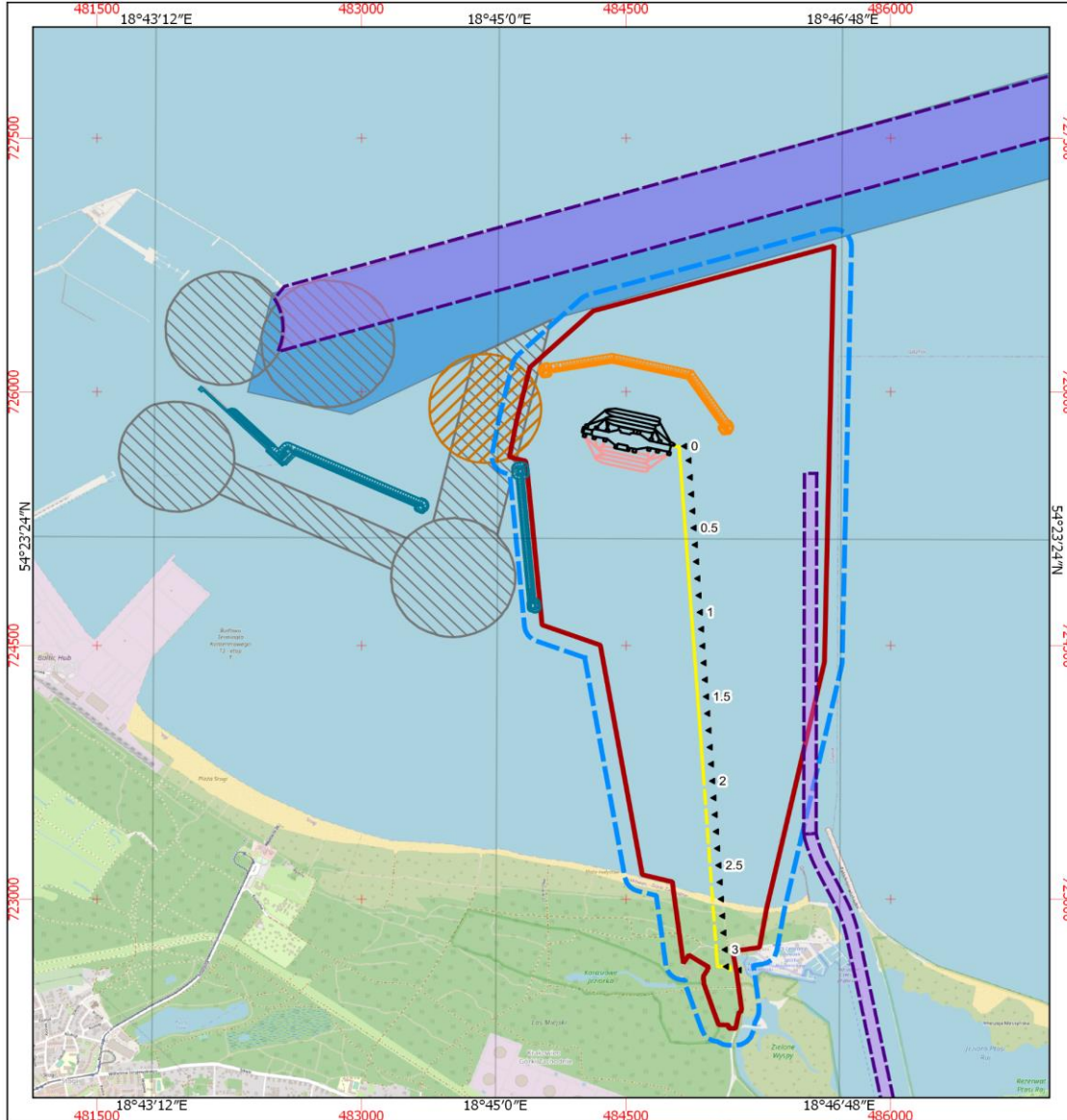
# KOMPONENT MORSKI – UMIEJSCOWIENIE TERMINALU FSRU



**FAKE NEWS!**



# KOMPONENT MORSKI – TOR WODNY

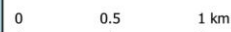


## Legenda

- |  |  |  |                                |
|--|--|--|--------------------------------|
|  | granice planowanego przedsięwzięcia                            |  | roboczy kilometr               |
|  | obszar potencjalnego oddziaływania planowanego przedsięwzięcia |  | planowany falochron            |
|  | planowany terminal FSRU z zacięwaną jednostką                  |  | istniejące falochrony          |
|  | druga jednostka FSRU (drugi etap przedsięwzięcia)              |  | planowana obrotnica            |
|  | przeście wykopem   |  | istniejące obrotnice           |
|  | przeście bezwykopem  |  | tor podejściowy - trasa Helcom |
|  |  |  | droga wodna                    |

## Gazociąg:

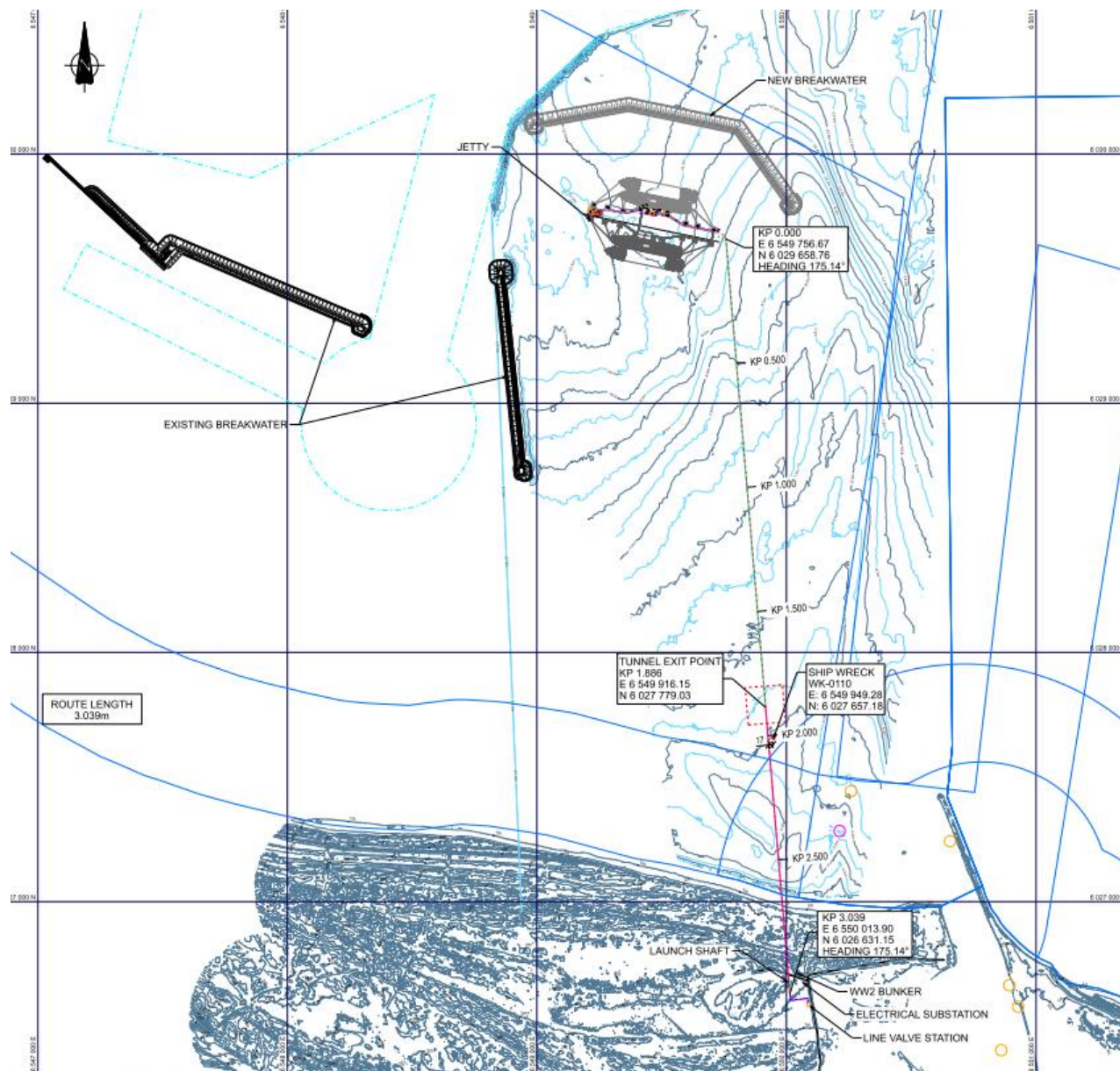
- przeście wykopem
- przeście bezwykopem



Współrzędne:  
WGS-84: 54°33'36"N 17°21'36"E  
PLWVG 1992: 750 000m 390 000m



# KOMPONENT MORSKI - OFFSHORE - UMIEJSCOWIENIE TERMINALU FSRU





---

# KOMPONENT MORSKI - OFFSHORE - PROJEKT NABRZEŻA



# KOMPONENT LĄDOWY - ONSHORE

- Dla wszystkich gazociągów lądowych, o szacowanej długości około 250 km, GAZ-SYSTEM posiada Pozwolenia na budowę.
- Planowany termin rozpoczęcia prac budowlanych to 2025 r. **Wymagana finalna decyzja inwestycyjna.**



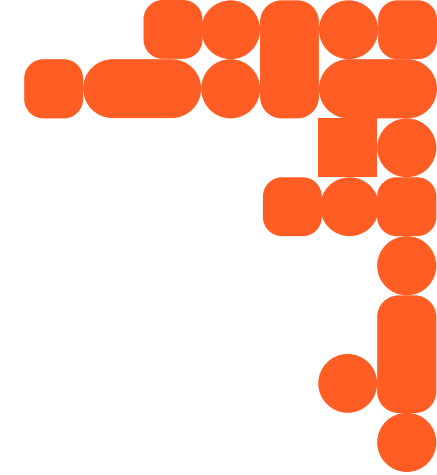




# NASADZENIA

- przebieg planowanego przedsięwzięcia przez lasy komunalne Miasta Gdańsk.
- powierzchnia objęta wycinką – ok. 12 ha.
- w celu utrzymania naturalnego charakteru terenu do nasadzeń proponuje się gatunki drzew i krzewów występujących na tym terenie, stanowiące ostoję dla zwierząt, m.in.: sosna pospolita, dąb szypułkowy, buk pospolity, brzoza brodawkowata, klon, lipa, jawor, jarzębina, kruszyna, czeremcha pospolita.
- szacunkowa liczba drzew do nasadzeń **ok. 100.000 szt.**
- Projekt Dobrowolnych Nasadzeń - uzgodniono wstępnie z GZDiZ.
- realizacja nasadzeń po zakończeniu inwestycji.





**DZIĘKUJEMY ZA UWAGĘ!**