



**PREZES
URZĘDU REGULACJI ENERGETYKI**

DPK - 7129 - 54(18)/2010/11/AP

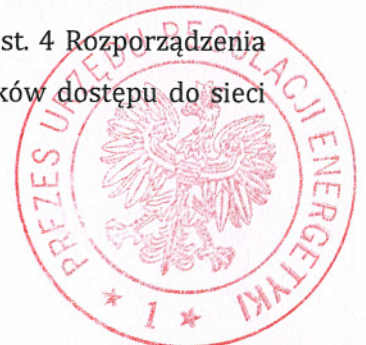
Warszawa, dnia 13 lutego 2011 r.

DECYZJA

Na podstawie art. 23 ust. 2 pkt 11a lit. a i art. 30 ust. 1 ustawy z dnia 10 kwietnia 1997 r. Prawo energetyczne (Dz. U. z 2006 r. Nr 89, poz. 625, Nr 104, poz. 708, Nr 158, poz. 1123 i Nr 170, poz. 1217, z 2007 r. Nr 21, poz. 124, Nr 52, poz. 343, Nr 115, poz. 790, Nr 130, poz. 905, z 2008 r. Nr 180, poz. 1112 i Nr 227, poz. 1505, z 2009 r. Nr 3, poz. 11, Nr 69, poz. 586, Nr 165, poz. 1316 i Nr 215, poz. 1664 oraz z 2010 r. Nr 21, poz. 104 i Nr 81, poz. 530) w związku z art. 6 ust. 4 Rozporządzenia (WE) nr 1775/2005 Parlamentu Europejskiego i Rady z dnia 28 września 2005 r. w sprawie warunków dostępu do sieci przesyłowych gazu ziemnego (Dz. U. UE L. 289/1 z 3.11.2005) oraz w związku z art. 104 ustawy z dnia 14 czerwca 1960 r. - Kodeks postępowania administracyjnego (Dz. U. z 2000 r. Nr 98, poz. 1071, z 2001 r., Nr 49, poz. 509, z 2002 r. Nr 113, poz. 984, Nr 153, poz. 1271 i Nr 169, poz. 1387, z 2003 r. Nr 130, poz. 1188 i Nr 170, poz. 1660, z 2004 r. Nr 162, poz. 1692, z 2005 r. Nr 64, poz. 565, Nr 78, poz. 682 i Nr 181, poz. 1524, z 2008 r. Nr 229, poz. 1539, z 2009 r. Nr 195, poz. 1501 i Nr 216, poz. 1676 oraz z 2010 r. Nr 40, poz. 230, Nr 167, poz. 1131, Nr 182, poz. 1228 i Nr 254, poz. 1700)

po przeprowadzeniu

na wniosek przedsiębiorstwa energetycznego OGP Gaz – System S.A. z siedzibą w Warszawie, zawarty w piśmie z dnia 17 grudnia 2010 r. (znak: OGP/H-HD/4265/2010/HK) i uzupełniony pismami: z dnia 7 stycznia 2011 r. (znak: OGP/RP/66/2011) i z dnia 11 lutego 2011 r. (znak: PH.HD.511.16.2011.HK.262), postępowania administracyjnego w sprawie zatwierdzenia punktów właściwych systemów przesyłowych, o którym mowa w art. 6 ust. 4 Rozporządzenia (WE) nr 1775/2005 Parlamentu Europejskiego i Rady w sprawie warunków dostępu do sieci przesyłowych gazu ziemnego,



1/83/M

postanawiam

zatwierdzić punkty właściwe systemów przesyłowych, wskazane przez OGP Gaz – System S.A. z siedzibą w Warszawie w stanowiących załącznik do niniejszej decyzji następujących dokumentach:

- A. 1) System Gazociągów Przesyłowych – Mapa w wersji z dnia 11 lutego 2011r.,
2) Wykaz punktów właściwych (stref) systemu gazociągów przesyłowych w wersji z dnia 11 lutego 2011r.,
- B. 1) System Gazociągów Tranzytowych – Mapa w wersji z dnia 11 lutego 2011r.,
2) Wykaz punktów właściwych systemu gazociągów tranzytowych w wersji z dnia 11 lutego 2011r.,

na następujących warunkach:

- 1. powstałe po dacie wydania niniejszej decyzji punkty właściwe systemu gazociągów przesyłowych i systemu gazociągów tranzytowych wymagają zatwierdzenia przez Prezesa URE,
- 2. powstałe po dacie wydania niniejszej decyzji punkty wejścia do systemu gazociągów przesyłowych, stanowiące produkcję krajową oraz punkty wyjścia z systemu gazociągów przesyłowych mogą być agregowane przez Operatora do istniejących punktów właściwych (stref), zatwierdzonych niniejszą decyzją.

UZASADNIENIE

Decyzją Prezesa URE z dnia 23 czerwca 2006 r., Nr DPE-47-4(2)/6154/2006/BT (zmienioną decyzjami z dnia: 18 grudnia 2006 r., Nr DPE-47-10(5)/6154/2006/MW, 9 grudnia 2009 r., Nr DPE-47-109(2)/6154/2009/BP i 13 października 2010 r., Nr DPE-4720-3(7)/6154/2010/BT) przedsiębiorstwo energetyczne OGP Gaz – System S.A. (dalej: Gaz – System, Operator) zostało wyznaczone operatorem systemu przesyłowego gazowego na obszarze Rzeczypospolitej Polskiej na okres do dnia 31 grudnia 2030 r. Z kolei decyzją z dnia 17 listopada 2010 r., Nr DPE-4720-4(8)/2010/6154/BT, Prezes URE wyznaczył Gaz - System na operatora systemu przesyłowego gazowego na majątku stanowiącym własność SGT EuRoPol Gaz S.A. (polski odcinek gazociągu Jamał – Europa Zachodnia), na okres do dnia 31 grudnia 2025r.

W związku z powyższym, w celu realizacji obowiązków wynikających z art. 6 Rozporządzenia (WE) nr 1775/2005 Parlamentu Europejskiego i Rady w sprawie warunków dostępu do sieci przesyłowych gazu ziemnego (dalej: Rozporządzenie) nałożonych na



operatorów systemów przesyłowych, w dniu 17 grudnia 2010 r. Gaz – System wystąpił z wnioskiem o zatwierdzenie przez Prezesa URE punktów właściwych ww. systemów przesyłowych, tj. Systemu Gazociągów Przesyłowych i Systemu Gazociągów Tranzytowych.

Art. 6 ust. 4 stanowi, że zatwierdzenie punktów właściwych systemu przesyłowego ma zostać poprzedzone konsultacjami z użytkownikami sieci. Organem właściwym do zatwierdzania punktów właściwych systemu przesyłowego jest, na mocy art. 23 ust. 2 pkt 11a lit. a ustawy – Prawo energetyczne, Prezes URE. Wypełniając ten obowiązek, Prezes URE wydał w dniu 23 grudnia 2010 r. „Komunikat nr 34/2010 w sprawie ogłoszenia rozpoczęcia konsultacji dotyczących zatwierdzenia przez Prezesa URE punktów właściwych systemu przesyłowego”, który zamieszczony został na stronie internetowej Urzędu. Do dnia zakończenia konsultacji, tj. do dnia 10 stycznia 2011 r. osiem podmiotów zgłosiło swoje uwagi. Wynik przeprowadzonych konsultacji podlega upublicznieniu na stronie internetowej Urzędu.

W celu dokładnego wyjaśnienia stanu faktycznego sprawy, Prezes URE pismem z dnia 13 stycznia 2011 r. wezwał Gaz – System do ustosunkowania się do uwag zgłoszonych przez zainteresowane podmioty w toku przeprowadzonych konsultacji. W odpowiedzi Gaz - System przedstawił wyjaśnienia w piśmie z dnia 2 lutego 2011 r. (znak: OGP.PH.HD.511.193.2011).

Po wnikliwej analizie nadesłanych w toku konsultacji uwag i wyjaśnień udzielonych przez Gaz – System, Prezes URE stwierdził, że mają one w większości charakter systemowy i nie mają bezpośredniego związku z zatwierdzanymi punktami właściwymi. Za zasadne uznał uwagi dotyczące: uwzględnienia dodatkowego punktu właściwego, zmian graficznych na *Mapie systemu gazociągów przesyłowych* oraz zmiany sposobu oznaczenia punktów SGT Włocławek i SGT Lwówek z punktów importowych na punkty łączące systemy przesyłowe. Prezes URE wezwał Operatora dnia 7 lutego 2011 r. do zmiany wniosku w ww. opisanym zakresie. Ostatecznie zmieniony wniosek wpłynął do Urzędu dnia 11 lutego 2011 r.

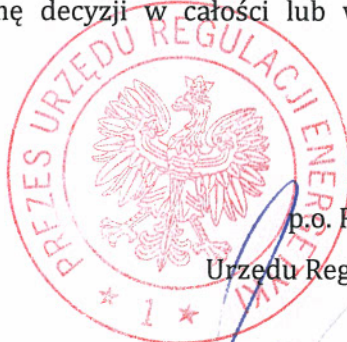
Wskazane przez Gaz – System w ostatecznie zmienionym wniosku punkty właściwe systemu gazociągów przesyłowych oraz systemu gazociągów tranzytowych są zgodne z pkt. 3.2. Załącznika do Rozporządzenia, zawierającym katalog punktów, które należy uznać za właściwe. Zgodnie z Załącznikiem do Rozporządzenia oraz mając na uwadze treść noty interpretacyjnej Komisji Europejskiej z dnia 27.11.2007 r. (Commission Staff working document on transparency requirements regulated under Article 6 of Regulation (EC) No 1775/2005 on conditions for access to the natural gas transmission networks - [EC(2007)1620, 27/11/2007]), punkty właściwe mogą obejmować w niektórych przypadkach strefy agregujące punkty fizyczne. Dla systemu gazociągów przesyłowych zastosowanie ma agregacja punktów wyjścia do stref oraz punktów produkcji krajowej do stref.



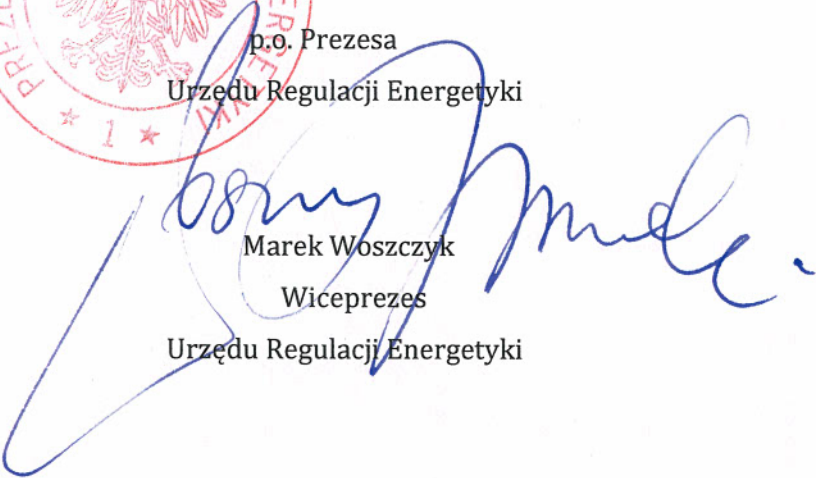
Po szczegółowym przeanalizowaniu stanu faktycznego sprawy, w oparciu o zebrany materiał dowodowy należało uznać, że ustalone przez Gaz - System punkty właściwe systemów przesyłowych odzwierciedlone w dokumentach stanowiących załącznik do niniejszej decyzji, zostały wyznaczone w sposób prawidłowy, w związku z czym orzekłem jak w sentencji.

POUCZENIE

1. Od niniejszej decyzji przysługuje odwołanie do Sądu Okręgowego w Warszawie – Sądu Ochrony Konkurencji i Konsumentów, za moim pośrednictwem, w terminie dwutygodniowym od dnia jej doręczenia (art. 30 ust. 2 i 3 ustawy – Prawo energetyczne oraz art. 479⁴⁶ pkt 1 i art. 479⁴⁷ § 1 Kodeksu postępowania cywilnego). Odwołanie należy przesłać na adres Urzędu Regulacji Energetyki, ul. Chłodna 64, 00-872 Warszawa.
2. Odwołanie od decyzji powinno czynić zadość wymaganiom przepisanych dla pisma procesowego oraz zawierać oznaczenie zaskarżonej decyzji i wartości przedmiotu sporu, przytoczenie zarzutów, związane ich uzasadnienie, wskazanie dowodów, a także zawierać wnioski o uchylenie albo zmianę decyzji w całości lub w części (art. 479⁴⁹ Kodeksu postępowania cywilnego).



p.o. Prezesa
Urzędu Regulacji Energetyki


Marek Woszczyk
Wiceprezes
Urzędu Regulacji Energetyki

Uiszczono opłatę skarbową w wysokości 10 zł



Otrzymuje:

- 1) OGP Gaz – System S.A.
Ul. Mszczonowska 4
02- 337 Warszawa

Załącznik nr¹ do decyzji
Prezesa Urzędu Regulacji Energetyki
z dnia 23 lutego 2011 r.
nr ...^{DPK - 7231 - 54/10/Kon/M/108}



p.o. PRZEFSA
Urzędu Regulacji Energetyki
Operator Gazociągów Przesyłowych GAZ-SYSTEM S.A.

Marek Woszczyk
Wiceprezes

Wykaz punktów właściwych (stref) systemu gazociągów przesyłowych oraz systemu gazociągów tranzytowych

Członek Zarządu

Wojciech Kowalski

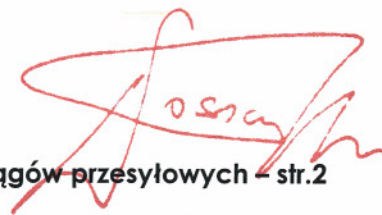
Prezes Zarządu

Jan Chadam

Warszawa, luty 2011 r.

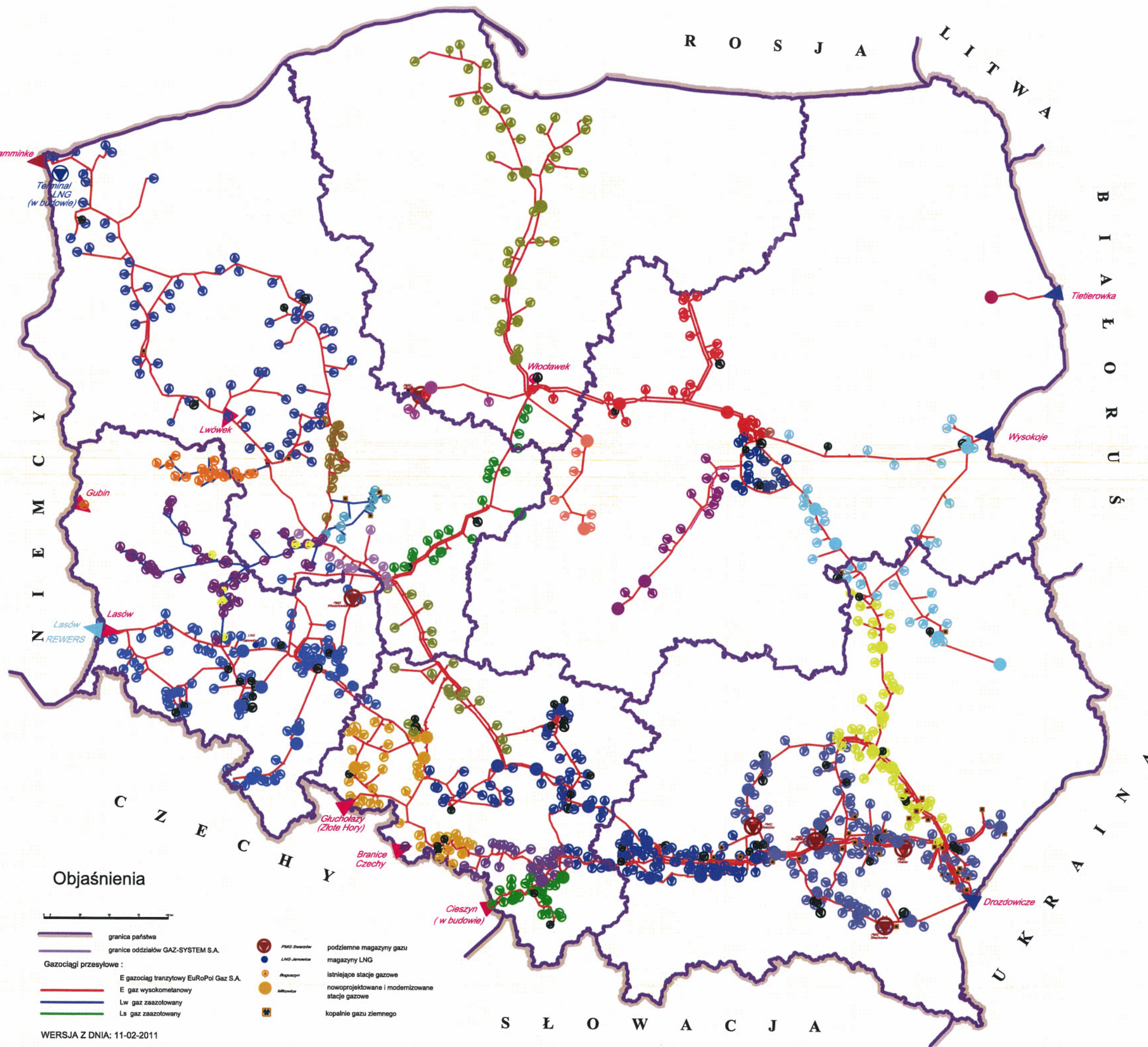
Spis załączników

1. Mapa systemu gazociągów przesyłowych – str. 1
2. Wykaz punktów właściwych (stref) systemu gazociągów przesyłowych – str.2
3. Mapa systemu gazociągów tranzytowych (SGT) – str. 1
4. Wykaz punktów właściwych systemu gazociągów tranzytowych (SGT) – str. 1



**Marek Woszczyk
Wiceprezes**

Załącznik 1. SYSTEM GAZOCIĄGÓW PRZESYŁOWYCH



Objaśnienia

0 10 20 30 40 50 km

- granica państwa
- granice oddziałów GAZ-SYSTEM S.A.
- Gazociągi przesyłowe:**
 - E gazociąg tranzytowy EuRoPol Gaz S.A.
 - E gaz wysokometanowy
 - Lw gaz zaazotowany
 - Ls gaz zaazotowany
- PMG Drozdowice
- LNG Janowice
- Magazyn
- Miłośnik
- kopalnie gazu ziemnego
- podziemne magazyny gazu
- magazyn LNG
- istniejące stacje gazowe
- nowoprojektowane i modernizowane stacje gazowe
- kopalnie gazu ziemnego

WERSJA Z DNIA: 11-02-2011

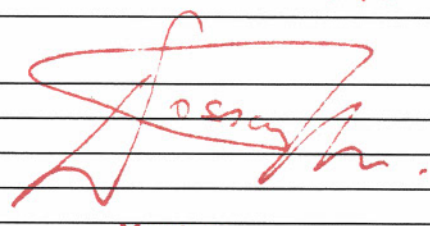
LEGENDA ID + STREFA PUNKTY WYJŚCIA

- 950001 - E / Białystok
- 930002 - E / Branice GOSD
- 930003 - E / Brzeg - Opole
- 923704 - E / Dolny Śląsk (Lasów/Odolanów/Brzeg)
- 920005 - E / Gubin
- 960006 - E / Gustorzyn-Gdańsk
- 950007 - E / Gustorzyn-Lódź
- 967008 - E / Gustorzyn-Mogilno
- 967009 - E / Gustorzyn-Odolanów
- 956010 - E / Gustorzyn-Rembelszczyna
- 940011 - E / Jarosław-Wronów-Sandomierzk.Zarzekowice
- 940012 - E / Jarosław na zach./K.Lubaczów
- 970013 - E / Kotowo k.Poznań (bez Krobia-Poznań)
- 970014 - E / Krobia-Poznań
- 950015 - E / Mory-Meszcze
- 970016 - E / Odolanów-Kotowo
- 937017 - E / Odolanów-Tworóg
- 930018 - E / Oświęcim-Cieszyn-Żywiec
- 930019 - E / Oświęcim-Świerklany-Radlin
- 934020 - E / Pogórska Wola-Tworóg
- 950021 - E / Warszawa (pierścień)
- 950022 - E / Wólka Radzyńska (k.Białystok)
- 945023 - E / Wysokoje (Hołowczyce) -Rembelszczyna-Wronów
- 927024 - Lw1 / Krobia-Kotowice-Legnica
Kotowice-Żary
Kotowice-Zielona Góra
- 970025 - Lw1 / Krobia-Radlin
- 927026 - Lw2 / Kotowo-Nowe Tłoki-Świebodzin
- PUNKTY WYJŚCIA Pojedynczy Odbiorca**
 - 909027 - E / odbiorca końcowy
 - 909028 - Lw / odbiorca końcowy
- ▲ **PUNKTY WYJŚCIA PRZESYŁ**
740001 - Kamminke
- ▲ **PRZESYŁ ZWROTNY**
202411 - Lasów REWERS (punkt wirtualny)
- ▲ **PUNKTY WEJŚCIA PRZESYŁ**
272411 - Lasów
272416 - Gubin
372414 - Branice Czechy
372415 - Glucholazy (Złote Hory)
672412 - Włocławek
772413 - Lwówek
370001 - Cieszyn (w budowie)
- ▲ **PUNKTY WEJŚCIA IMPORT**
472401 - Drozdowice
572405 - Tietierowka
572407 - Wysokoje
- **OBIEKTY MAGAZYNOWE**
402311 - PMG Brzeźnica - ładowanie
402314 - PMG Husów - ładowanie
602319 - PMG Mogilno - ładowanie
402313 - PMG Strachocina - ładowanie
402310 - PMG Swarzędz - ładowanie
702318 - PMG Wierzchowice - ładowanie
472310 - PMG Swarzędz - pobór
472311 - PMG Brzeźnica - pobór
472313 - PMG Strachocina - pobór
472314 - PMG Husów - pobór
672319 - PMG Mogilno - pobór
772318 - PMG Wierzchowice - pobór
270002 - Magazyn LNG Janowice - pkt wyjścia/pkt wejścia
- **PUNKTY WEJŚCIA OBIEKTY PRODUKCYJNE**
907029 - Produkcja krajowa (E)
907030 - Produkcja krajowa (Lw)
- ▲ **PUNKT WEJŚCIA LNG**
777001 - Terminal LNG (w budowie)

Załącznik 2. Wykaz punktów właściwych (stref) systemu gazociągów przesyłowych

p.o. PREZESA
Urzędu Regulacji Energetyki

Lp.	ID	NAZWA
punkty wyjścia DYSTRYBUCJA		
1	950001	E/Białystok
2	930002	E/Branice GOSD
3	930003	E/Brzeg - Opole
4	923704	E/Dolny Śląsk (Lasów/Odolanów/Brzeg)
5	920005	E/Gubin
6	960006	E/Gustorzyn - Gdańsk
7	950007	E/Gustorzyn - Łódź
8	967008	E/Gustorzyn - Mogilno
9	967009	E/Gustorzyn - Odolanów
10	956010	E/Gustorzyn - Rembelszczyzna
11	940011	E/Jarostaw - Wronów - Sandomierz k. Zarzekowice
12	940012	E/Jarostaw na zachód/ k Lubaczów
13	970013	E/Kotowo k. Poznań (bez Krobia - Poznań)
14	970014	E/Krobia - Poznań
15	950015	E/Mory - Meszcze
16	970016	E/Odolanów - Kotowo
17	937017	E/Odolanów - Tworóg
18	930018	E/Oświęcim - Cieszyn - Żywiec
19	930019	E/Oświęcim - Świerklany - Radlin
20	934020	E/Pogórska Wola - Tworóg
21	950021	E/Warszawa(pierścień)
22	950022	E/Wólka Radzymińska (k. Białystok)
23	945023	E/Wysokoje (Hołowczyce) - Rembelszczyzna - Wronów
24	927024	Lw1/Krobia - Kotowice - Legnica/ Kotowice - Żary/Kotowice - Zielona Góra
25	970025	Lw1/Krobia - Radlin
26	927026	Lw2/Kotowo - Nowe Tłoki - Świebodzin



Marek Woszczyk
Wiceprezes

punkty wyjścia POJEDYLCZY ODBIORCA

27	909027	E/Odbiorca końcowy
28	909028	Lw/Odbiorca końcowy

punkty wyjścia PRZESYŁ

29	740001	Kamminke
----	--------	----------

punkty wejścia PRZESYŁ

30	272411	Lasów
31	272416	Gubin
32	372414	Branice Czechy
33	372415	Głuchotazy (Złote Hory)
34	672412	Włocławek
35	772413	Lwówek
36	370001	Cieszyn (w budowie)

punkty wejścia IMPORT

37	472401	Drozdowicze
38	572405	Tietierowka
39	572407	Wysokoje

Załącznik 2. Wykaz punktów właściwych (stref) systemu gazociągów przesyłowych

p.o. PREZESA
Urzędu Regulacji Energetyki

punkty wejścia OBIEKTY PRODUKCYJNE

40	907029	Produkcja krajowa (E)
41	907030	Produkcja krajowa (Lw)

OBIEKTY MAGAZYNOWE

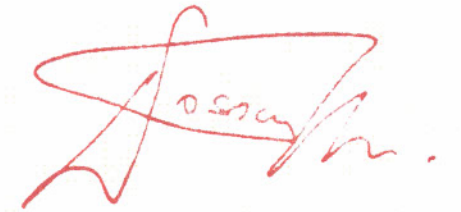
42	402311	PMG Brzeźnica - ładowanie
43	402314	PMG Husów - ładowanie
44	602319	PMG Mogilno - ładowanie
45	402313	PMG Strachocina - ładowanie
46	402310	PMG Swarzów - ładowanie
47	702318	PMG Wierzchowice - ładowanie
48	472310	PMG Swarzów - pobór
49	472311	PMG Brzeźnica - pobór
50	472313	PMG Strachocina - pobór
51	472314	PMG Husów - pobór
52	672319	PMG Mogilno - pobór
53	772318	PMG Wierzchowice - pobór
54	270002	Magazyn LNG Janowice - pkt wyjścia/pkt wejścia

punkty wyjścia PRZESYŁ ZWROTNY

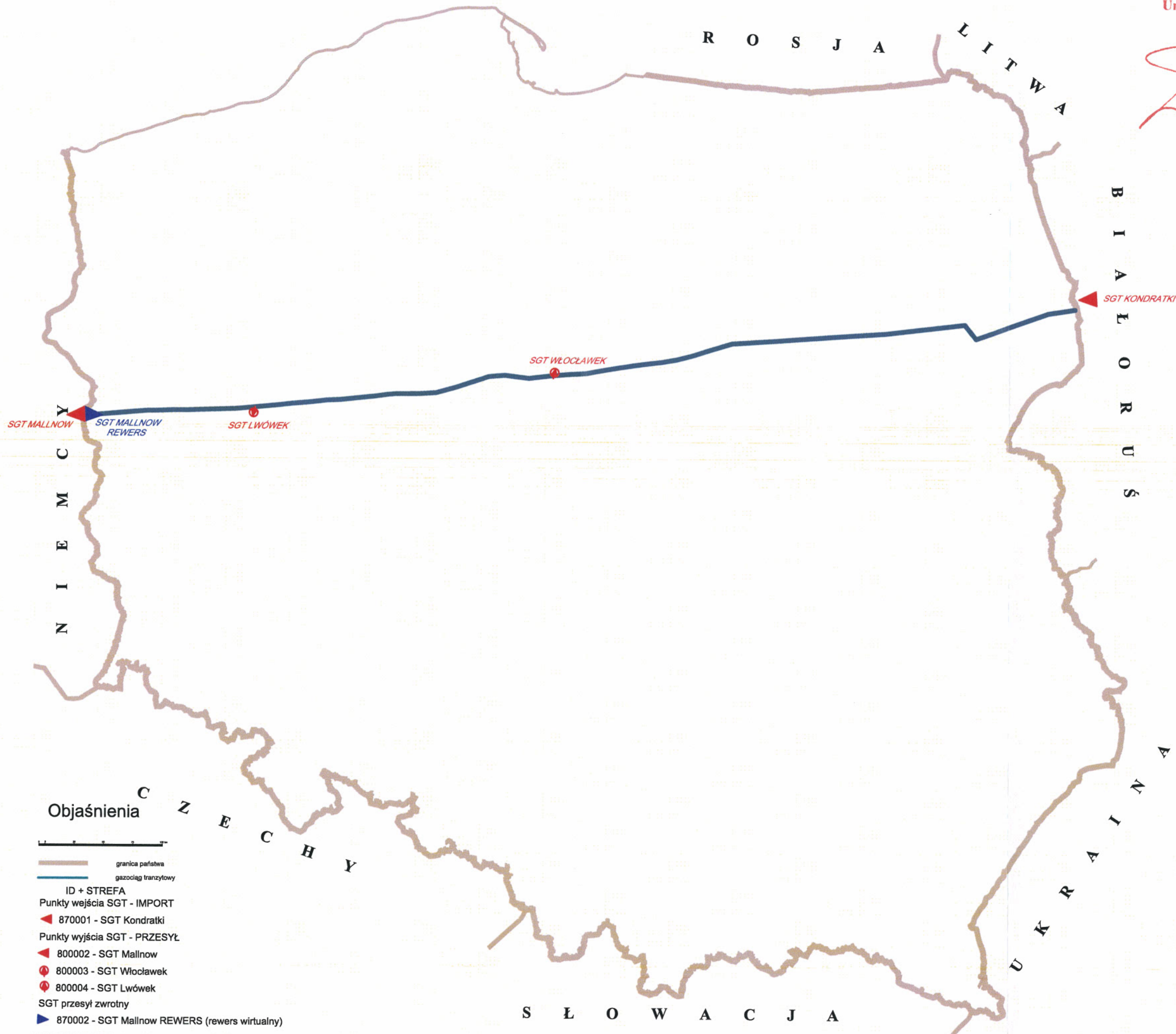
55	202411	Lasów REWERS (punkt wirtualny)
----	--------	--------------------------------

punkty wejścia LNG

56	777001	Terminal LNG (w budowie)
----	--------	--------------------------



Marek Woszczyk
Wiceprezes



- Objaśnienia**
- granica państwa
— granica gazociąg tranzytowych
- ID + STREFA
- Punkty wejścia SGT - IMPORT
- ◄ 870001 - SGT Kondratki
- Punkty wyjścia SGT - PRZESYŁ
- ◄ 800002 - SGT Mallnow
 - 800003 - SGT Włocławek
 - 800004 - SGT Lwówek
- SGT przesył zwrotny
- 870002 - SGT Mallnow REWERS (rewers wirtualny)

Załącznik 4. Wykaz punktów właściwych systemu gazociągów tranzytowych (SGT) **PREZESA**
Urzędu Regulacji Energetyki

Lp.	ID	NAZWA
-----	----	-------

Punkty wejścia SGT - IMPORT

1	870001	SGT Kondratki
---	--------	---------------

Punkty wyjścia SGT - PRZESYŁ

2	800002	SGT Mallnow
3	800003	SGT Włocławek
4	800004	SGT Lwówek

Marek Woszczyk
Wiceprezes

SGT przesył zwrotny

5	870002	SGT Mallnow REWERS (rewers wirtualny)
---	--------	---------------------------------------