

www.gaz-system.pl

Operator Gazociągów Przesyłowych GAZ-SYSTEM S.A.
ul. Mszczonowska 4, 02-337 Warszawa
tel.: 22 220 18 00, faks: 22 220 16 06



BEZPIECZEŃSTWO
GAZOCIĄGÓW
PRZESYŁOWYCH

Inwestujemy w rozwój

OPERATOR GAZOCIĄGÓW PRZESYŁOWYCH GAZ-SYSTEM S.A.

1.

spółka Skarbu Państwa o znaczeniu strategicznym dla polskiej gospodarki i bezpieczeństwa energetycznego kraju

2.

operator polskiego systemu przesyłowego gazu ziemnego

3.

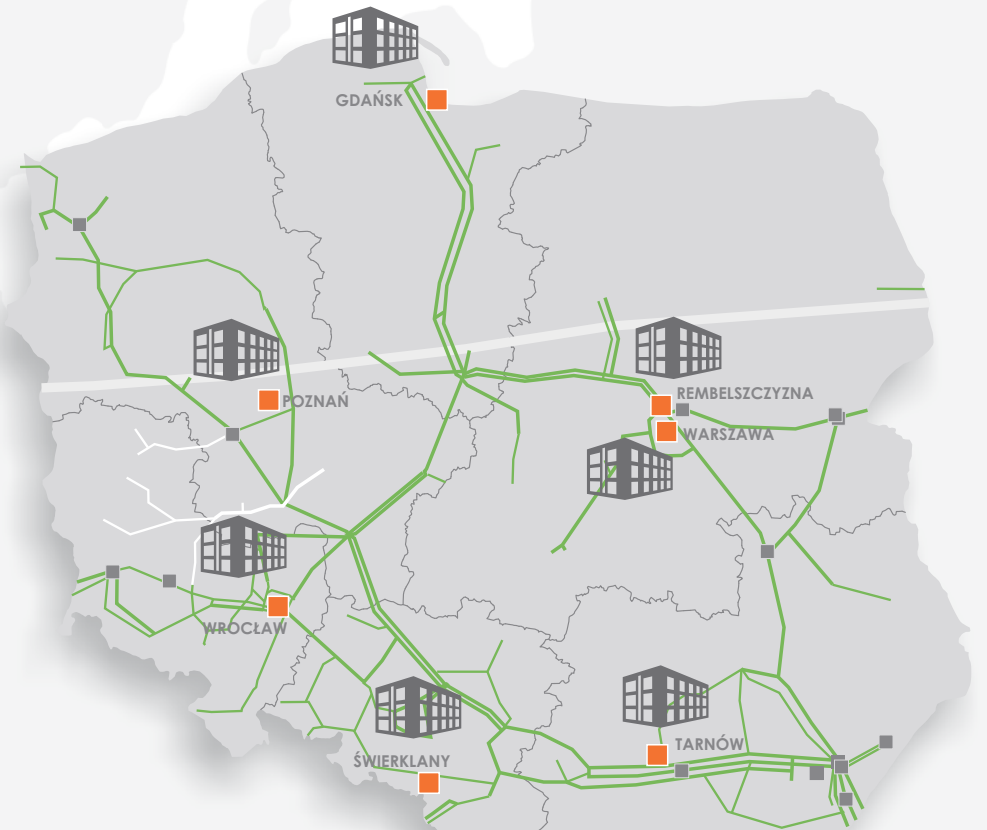
operator polskiego odcinka systemu gazociągów tranzytowych Jamali – Europa

4.

spółka przesyłająca gaz ziemny pozyskiwany z importu i wydobywania krajowego do sieci dystrybucyjnych oraz odbiorców bezpośrednio przyłączonych do systemu przesyłowego

5.

właściciel spółki Polskie LNG S.A. - GAZ-SYSTEM S.A. koordynuje i współfinansuje powstanie terminalu LNG w Świnoujściu



BEZPIECZEŃSTWO INFRASTRUKTURY PRZESYŁOWEJ GAZ-SYSTEM S.A.

GAZ-SYSTEM S.A. jako wyznaczony przez Prezesa Urzędu Regulacji Energetyki operator systemu przesyłowego gazu ziemnego jest zobowiązany do zapewnienia bezpiecznego przesyłu gazu w Polsce w oparciu o następujące akty prawne:

Ustawa Prawo Budowlane z dnia 7 lipca 1994 r. (Dz. U. z 2013 r. poz. 1409 tekst jednolity z późn. zm.)

Ustawa Prawo Energetyczne z dnia 10 kwietnia 1997 r. (Dz. U. z 2012 r. poz. 1059 tekst jednolity z późn. zm.)

Rozporządzenie Ministra Gospodarki z dnia 26 kwietnia 2013 r. w sprawie warunków technicznych, jakim powinny odpowiadać sieci gazowe i ich usytuowanie (Dz. U. z 2013 r. poz. 640)

Rozporządzenie Ministra Gospodarki z dnia 2 lipca 2010 r. w sprawie szczegółowych warunków funkcjonowania systemu gazowego (Dz. U. z 2014 r., poz. 1059 tekst jednolity z późn. zm.)

MAPA POLSKIEGO SYSTEMU PRZESYŁOWEGO

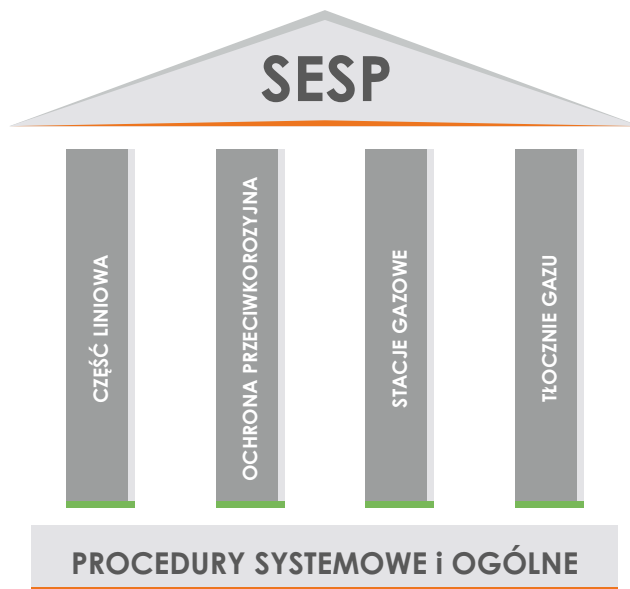
Dokładna mapa systemu przesyłowego dostępna jest na www.gaz-system.pl

Źródło: Archiwum GAZ-SYSTEM S.A.

Gazociągi przedstawione na mapie mają charakter schematyczny.

GAZOCIĄGI JAMAŁSKI
 GAZOCIĄGI GAZU WYSOKOMETANOWEGO - E
 GAZOCIĄGI GAZU ZAAZOTOWANEGO - LW
 TŁOCZNIKI GAZU
 SIEDZIBY ODDZIAŁÓW

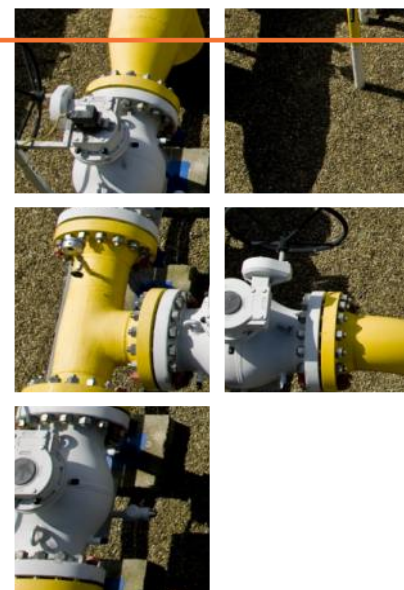




SYSTEM EKSPLOATACJI SIECI PRZESYŁOWEJ (SESP)

Dla zapewnienia bezpieczeństwa oraz utrzymania należytego stanu technicznego sieci przesyłowej służby eksploatacyjne GAZ-SYSTEM S.A. realizują planowe czynności określone szczegółowo w Systemie Eksploatacji Sieci Przesyłowej.

SESP jest zbiorem wzajemnie powiązanych procedur i instrukcji szczegółowo opisujących metody postępowania przy wykonywaniu czynności eksploatacyjnych dla poszczególnych elementów sieci przesyłowej wraz z podaniem częstotliwości realizacji tych czynności.



DO ZASADNICZYCH CZYNNOŚCI WYKONYWANYCH W RAMACH EKSPLOATACJI GAZOCIĄGÓW ZGODNIE Z SESP NALEŻĄ M. IN.:

- ▶ działania prewencyjne w postaci kontroli stref oraz trasy gazociągów z ziemi i z powietrza przy użyciu śmigłowca,
- ▶ badania i pomiary posadowienia gazociągów w gruncie ze szczególnym uwzględnieniem miejsc skrzyżowań z przeszkodami terenowymi,
- ▶ czyszczenie i badanie gazociągów tłokami,
- ▶ utrzymanie w należyłym stanie strefy kontrolowanej nad gazociągami (wycinka krzewów i samosiejek),
- ▶ przeglądy i konserwacja elementów sieci przesyłowej,
- ▶ sprawdzanie działania i konserwacja armatury i napędów armatury,
- ▶ badania i pomiary w czynnej ochronie przeciwkorozyjnej

Czynności eksploatacyjne są planowane w rocznych harmonogramach prac i realizowane w większości przez służby własne operatora. Na podstawie informacji wynikających z protokołów z wykonanych czynności eksploatacyjnych i rejestrowanych w trakcie roku zdarzeń, dla każdego gazociągu sporządzana jest roczna ocena stanu technicznego. Jej wyniki rekomendują gazociąg do dalszej eksploatacji, bądź zalecają przeprowadzenie prac remontowych lub modernizacyjnych.

CAŁODOBOWY MONITORING SIECI PRZESYŁOWEJ

Bezpieczeństwo eksploatowanej sieci przesyłowej zapewnia sprawny system nadzoru i kontroli. Oprócz prowadzenia czynności eksploatacyjnych w ramach SESP, parametry pracy sieci przesyłowej w zakresie przepływu i ciśnienia gazu są zdalnie monitorowane w sposób ciągły. ▶

**24h
na dobę**

przez służby
odpowiedzialne
za ruch w systemie tj.

Centralną
i Oddziałowe
Dyspozycje
Gazu

GAZOWE POGOTOWIE TECHNICZNE

GAZ-SYSTEM S.A. posiada również działające w systemie całodobowym Gazowe Pogotowie Techniczne (GPT), którego zadaniem jest reagowanie na wszystkie sygnały o awariach na sieciach obsługiwanych przez spółkę, pochodzące z monitoringu obiektów, od społeczności, służb administracji lokalnej, Policji i Straży Pożarnej.

Do podstawowych zadań GPT należą: zabezpieczenie i usuwanie skutków awarii, likwidacja innych zagrożeń występujących w systemie przesyłowym, a także realizacja, nadzór i zabezpieczenie wykonywanych prac remontowych, inwestycyjnych i eksploatacyjnych w systemie przesyłowym.

SYSTEM DIAGNOSTYKI SIECI GAZOWEJ

Bezpieczeństwo eksploatacji sieci przesyłowej opiera się na wiedzy o stanie technicznym poszczególnych elementów systemu przesyłowego pozyskanej od momentu projektowania i oddania do eksploatacji, a także na podstawie danych z bieżącej eksploatacji: ▼

▼ badań diagnostycznych gazociągów za pomocą tłoków inteligentnych

▼ danych z ochrony przeciwkorozyjnej

▼ kontroli i przeglądów

▲ hydraulicznych prób ciśnieniowych – konwencjonalnych oraz specjalnych na granicy plastyczności stali

▲ badań stanu gazociągów w odkrywkach celowych oraz przy okazji innych prac, przy których odstawiany jest gazociąg

▲ corocznej oceny stanu technicznego ◀

▶ Tak funkcjonujący proces zapewnia wiedzę o stanie technicznym i występujących zagrożeniach dla użytkowanej sieci gazowej ze strony środowiska zewnętrznego.



OCHRONA PRZECIWKOROZYJNA

Bezpieczne użytkowanie gazociągów zapewnia również ochrona przeciwkorozyjna.

- ▶ Dzięki niej sieć przesyłowa zabezpieczona jest przed niekorzystnym wpływem środowiska zewnętrznego.
- ▶ Ponadto system ochrony przeciwkorozyjnej umożliwia lokalizację defektów powłoki izolacyjnej, rozpoznanie aktywności korozyjnej środowiska i podjęcie działań w celu usunięcia przyczyn potencjalnych zagrożeń.

BADANIE GAZOCIĄGU TŁOKAMI

DIAGNOSTYKA GAZOCIĄGU TŁOKAMI OBEJMUJE:

1.

czyszczenie wnętrza gazociągu zapewniając bezpieczeństwo pracy urządzeń technologicznych obiektów systemu

2.

badanie geometrii gazociągu (średnicy wewnętrznej, grubości ścianki, lokalizacja wgnieceń)

3.

lokalizację położenia gazociągu

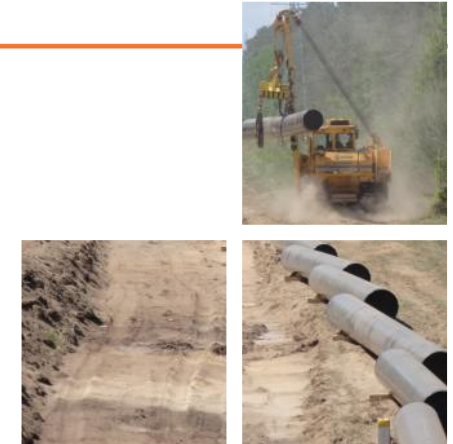
4.

wykrywanie defektów korozyjnych, hutniczych i materiałowych

Dane pozyskane w ramach diagnostyki tłokami umożliwiają dokonanie oceny stanu technicznego gazociągu.

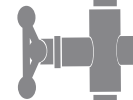
BEZPIECZNA BUDOWA NOWYCH GAZOCIĄGÓW

GAZ-SYSTEM S.A. przestrzega również procedur bezpieczeństwa w zakresie nadzoru nad nowo budowanymi gazociągami przesyłowymi.



Nad prawidłową realizacją prac na budowie nadzór sprawuje zarówno wykonawca inwestycji (kierownik budowy, kierownicy robót poszczególnych odcinków), jak również wybrana w tym celu przez inwestora zewnętrzna firma sprawująca tzw. nadzór inwestorski (inspektorzy nadzoru poszczególnych branż). Wykonawca Robót Budowlanych i Wykonawca Nadzoru Inwestorskiego sprawują na placu budowy samodzielne funkcje techniczne na podstawie przepisów prawa budowlanego.

Przed uzyskaniem pozwolenia na użytkowanie gazociąg podlega próbom ciśnieniowym: wytrzymałości, szczelności i próbom specjalnym (tzw. stresowym), wykonywanym przy udziale Urzędu Dozoru Technicznego, a także odbiorowi technicznemu oraz odbiorowi końcowemu po nagazowaniu i rozruchu. Państwowa Inspekcja Sanitarna i Państwowa Straż Pożarna zajmują stanowisko w sprawie zgodności wykonania gazociągu z projektem. Pozwolenie na użytkowanie wydawane jest przez właściwego Wojewodę, po uprzedniej kontroli Wojewódzkiego Inspektoratu Nadzoru Budowlanego.



BEZPIECZEŃSTWO I HIGIENA PRACY

Cały proces eksploatacji realizowany jest przez wyspecjalizowany personel spółki posiadający wymagane prawem kwalifikacje.

GAZ-SYSTEM S.A. od kilku lat systematycznie poszerza działania na rzecz podnoszenia poziomu bezpieczeństwa i higieny pracy. Przejawem tego jest nie tylko realizacja głównych obowiązków wynikających z przepisów prawa pracy, których skuteczność potwierdzają wyniki kontroli zewnętrznych organów nadzoru nad warunkami pracy, ale także inne działania, które przyczyniają się do doskonalenia bezpieczeństwa pracy wszystkich pracowników.

GAZ-SYSTEM S.A. troszczy się nie tylko o bezpieczeństwo własnych pracowników, ale także o ochronę pracowników dostawców i podwykonawców uczestniczących w projektach realizowanych przez spółkę. Firma organizuje dla nich specjalne seminaria dotyczące bezpieczeństwa i higieny pracy oraz zarządzania środowiskowego przy wykonywaniu prac gazoniebezpiecznych.



Kontakt do Oddziałowych Dyspozycji Gazu

Oddziałowa Dyspozycja Gazu we Wrocławiu:

e-mail: dyspozycja.wroclaw@gaz-system.pl
telefon: (71) 335 33 02, (71) 335 33 03, (71) 335 33 04

Oddziałowa Dyspozycja Gazu w Gdańsku:

e-mail: dyspozycja.gdansk@gaz-system.pl
telefon: (58) 744 55 62, (58) 744 55 63

Oddziałowa Dyspozycja Gazu w Tarnowie:

e-mail: dyspozycja.tarnow@gaz-system.pl
telefon: (14) 622 52 50, (14) 622 52 53, (14) 621 95 13

Oddziałowa Dyspozycja Gazu w Świerklanach:

e-mail: dyspozycja.swierklany@gaz-system.pl
telefon: (32) 439 26 00, (32) 439 26 06, (32) 439 24 44

Oddziałowa Dyspozycja Gazu w Rembelszczyźnie:

e-mail: dyspozycja.rembelszczynna@gaz-system.pl
telefon: (22) 767 08 77

Oddziałowa Dyspozycja Gazu w Poznaniu:

e-mail: dyspozycja.poznan@gaz-system.pl
telefon: (61) 854 43 20, (61) 854 43 21

Telefony kontaktowe są czynne całą dobę.

