

Terminal LNG w Świnoujściu



Łukasz Trzeszczkowski
Główny Specjalista, Dział Usług Regazyfikacyjnych
GAZ-SYSTEM S.A.

Terminal LNG w Świnoujściu

Zdolność regazyfikacji

5,0 mld m³ rocznie – bazowo.

6,2 mld m³ rocznie – od 2022 r.

8,3 mld m³ rocznie (po rozbudowie - obecnie w realizacji);

Obecnie Zarezerwowane 100% mocy do 2036 roku

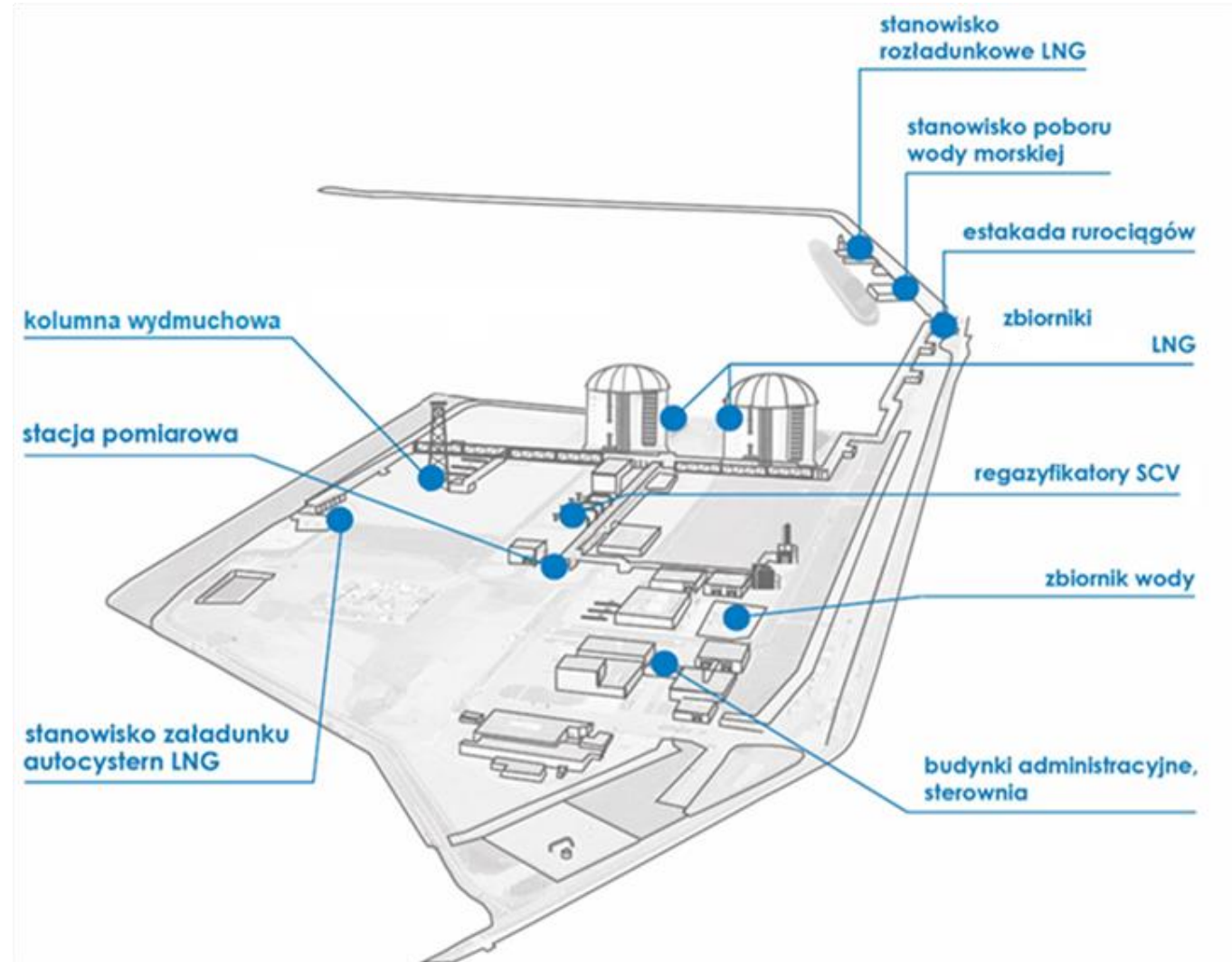
Wyładunek LNG

Instalacja dedykowana do odbioru LNG ze statków o pojemności od 120,000 do 216,000 m³ LNG (jednostki typu Q-Flex).

Parametry statków: zanurzenie: 12.5 m, długość: 315 m

Procesowe składowanie

Dwa zbiorniki o pojemności 160,000 m³ LNG każdy



Terminal LNG w liczbach

Użytkownicy Terminalu

1

Obowiązujące Umowy Regazyfikacji

2

ROK 2022

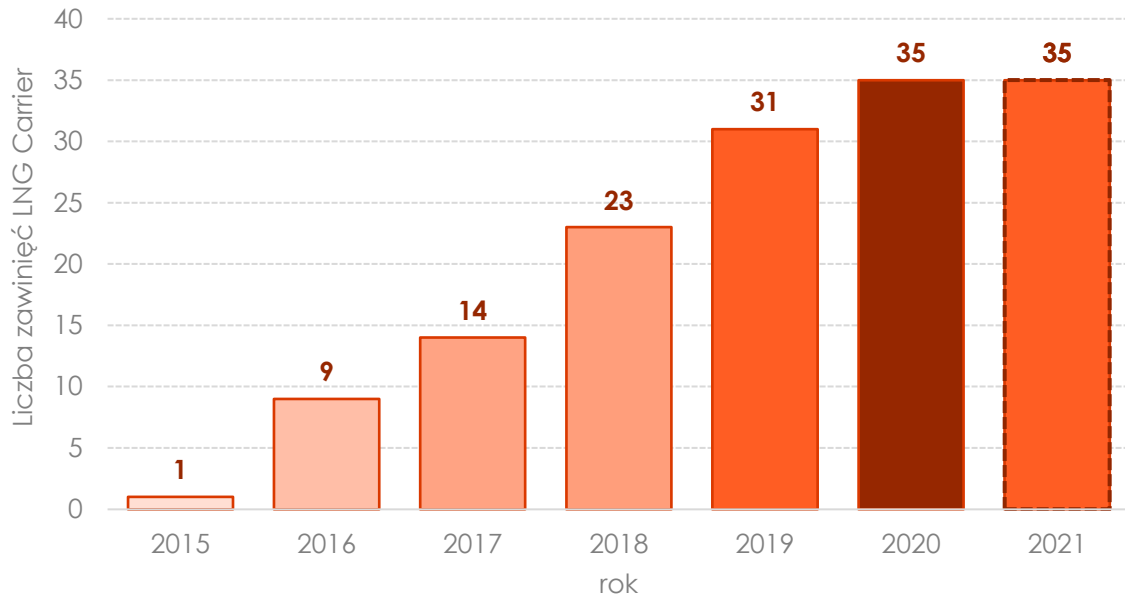
Zaplanowanych/Odebranych dostaw

58/40

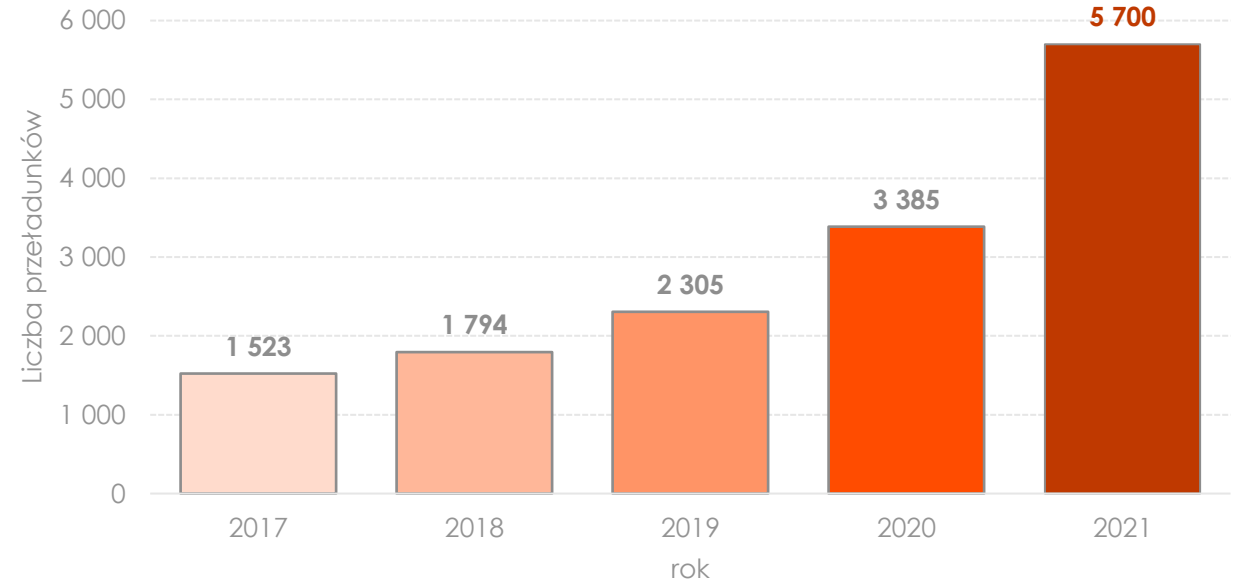
Załadowanych cystern

3568
(stan na
31 sierpnia)

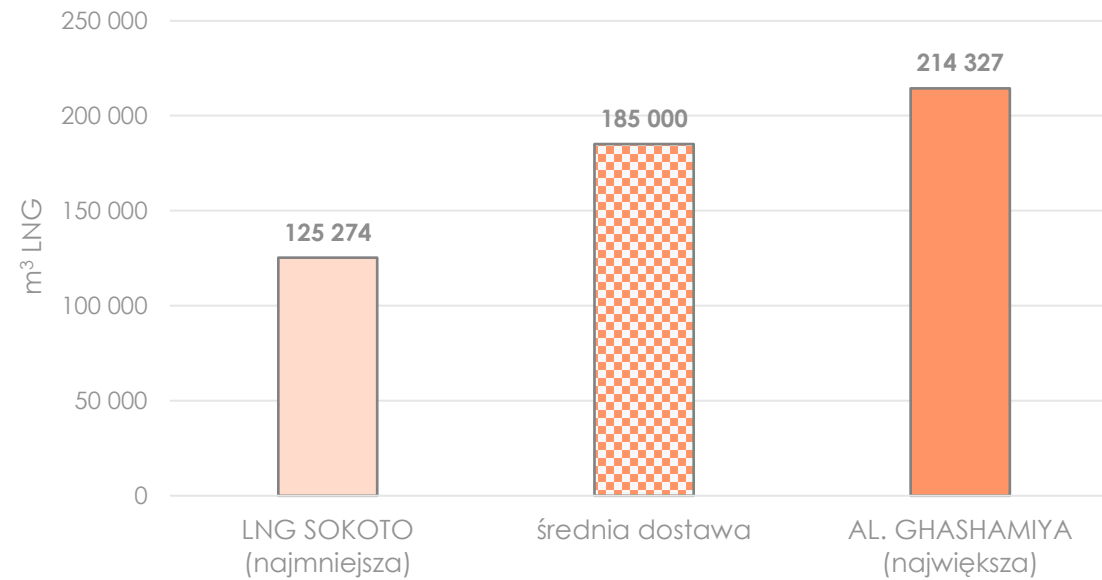
Zawinięcia tankowców



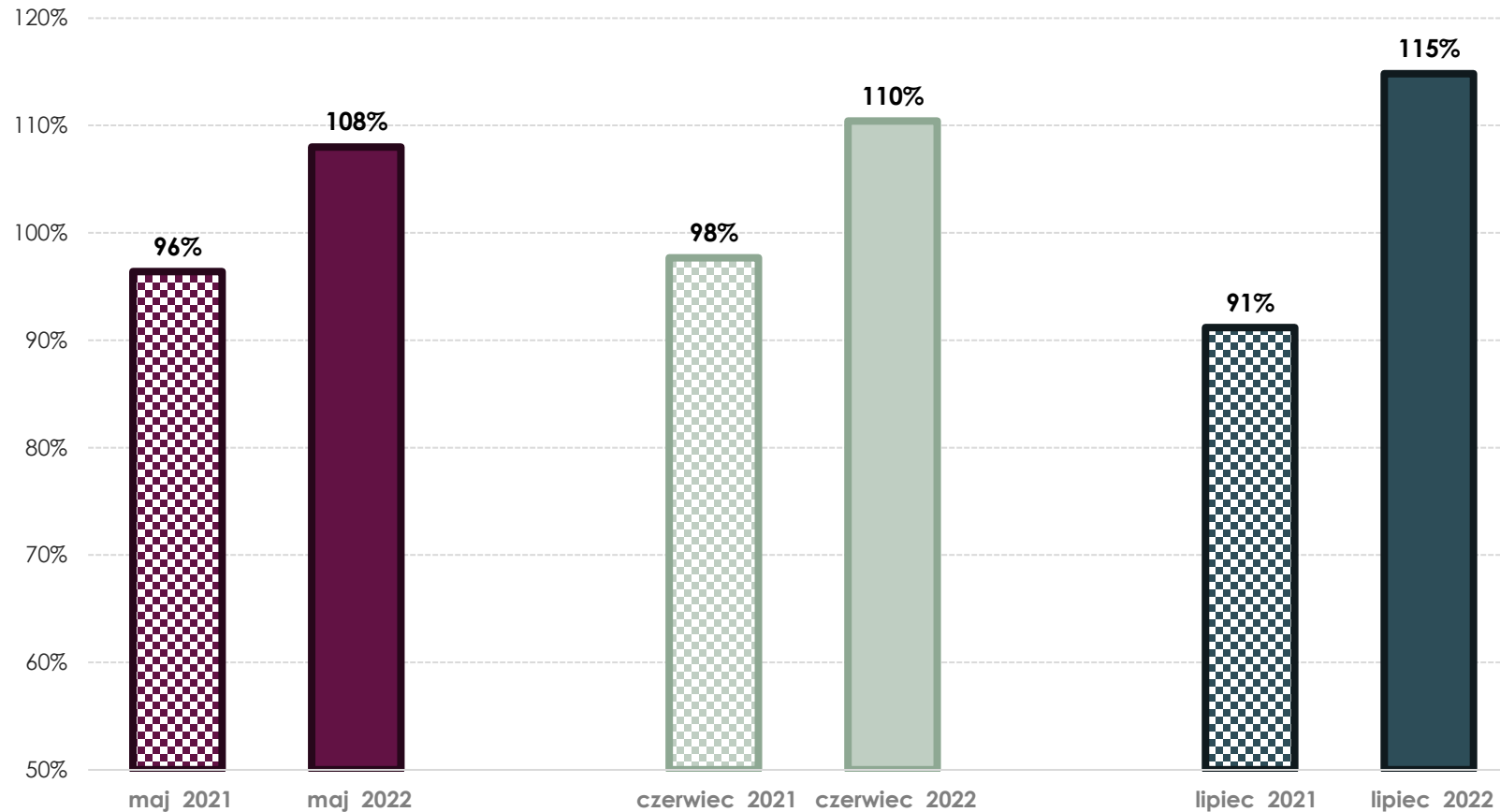
Przeładunki na autocysterny



Przykładowe dostawy LNG 2020 - 2021



Wykorzystanie mocy umownej Terminala LNG



RMU (Rozdzielona Moc Umowna)

Ze względu na obecną sytuację na rynku gazu, w związku z rosyjską agresją na Ukrainę, Terminal LNG z powodzeniem realizuje regazyfikację z wykorzystaniem dostępnej mocy technicznej, w ramach RMU. Pozwala to zwiększyć moc wysyłki, dostarczając około 820 tys. Nm³ gazu na godzinę.

W ramach przygotowań do dostaw w roku 2023, GAZ-SYSTEM S.A. wyraził już gotowość do kontynuacji realizacji usług na zwiększonym poziomie w ramach RMU.

Program rozbudowy

Program Rozbudowy Terminalu LNG

I. PROJEKT SCV

- ▶ Zwiększenie nominalnej zdolności regazyfikacyjnej Terminalu do poziomu ok. 6,2 mld m³/rok (7 963 613 kWh/h) w latach 2022-2023.

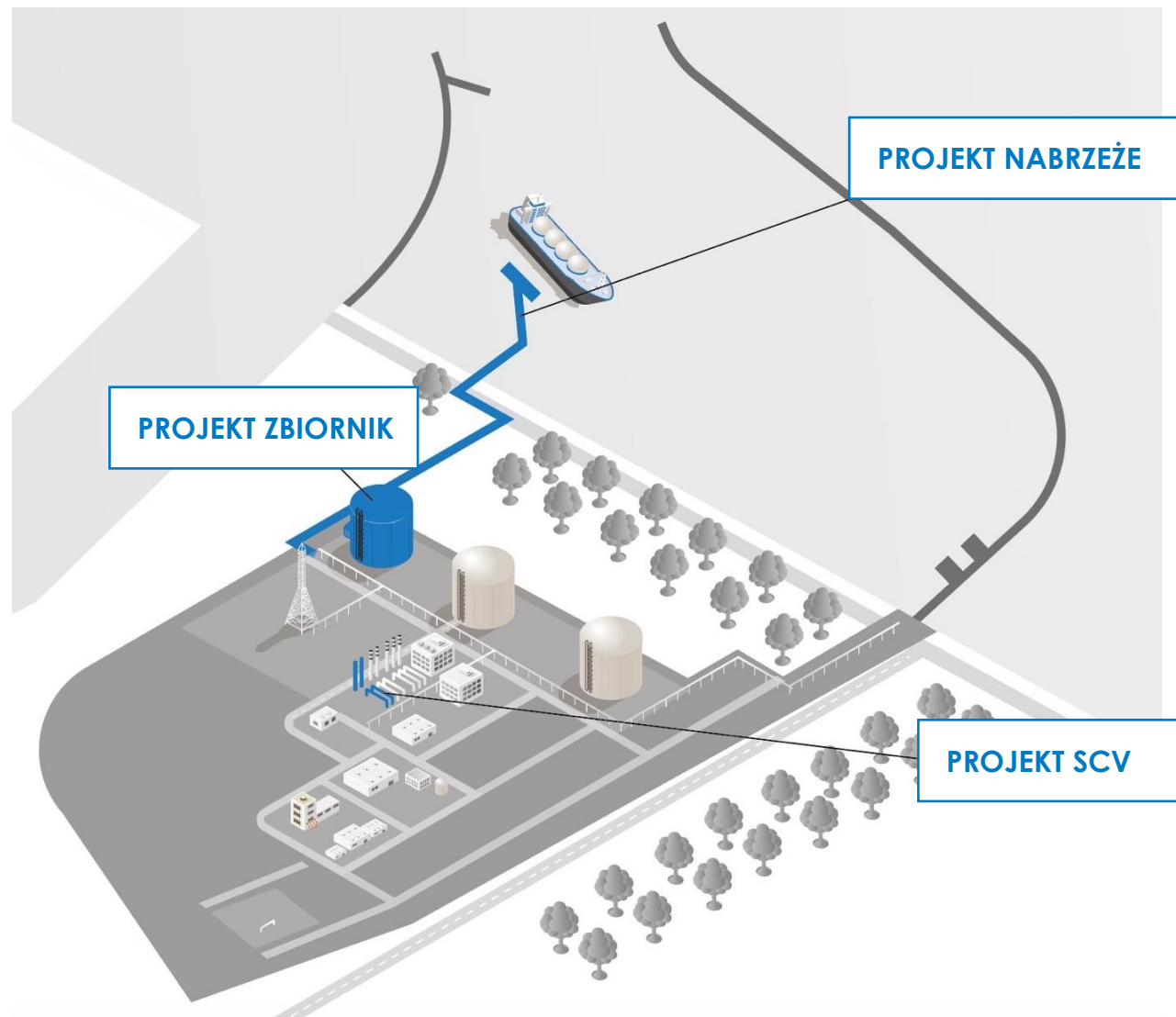
II. PROJEKT ZBIORNIK

- ▶ Zwiększenie elastyczności pracy oraz zdolności składowania procesowego instalacji Terminalu LNG.

III. PROJEKT NABRZEŻE

- ▶ Rozszerzenie zakresu świadczonych usług o możliwość: załadunku i rozładunku zbiornikowców oraz bunkrowania LNG.

Realizacja Projektu Zbiornik i Nabrzeże zwiększy nominalną zdolność regazyfikacyjną Terminalu docelowo do poziomu ok. 8,3 mld m³/rok (10 579 502 kWh/h) od 2024 r.





Zrealizowano



Projekt SCV

- ▶ Zrealizowano dostawę kluczowych urządzeń
- ▶ Zakończono prace budowlane
- ▶ Uzyskano decyzję o udzieleniu Pozwolenia Na Użytkowanie
- ▶ Osiągnięto regazyfikację na poziomie 984 000 m³/godz. w ramach przeprowadzonego tzw. Performance Test

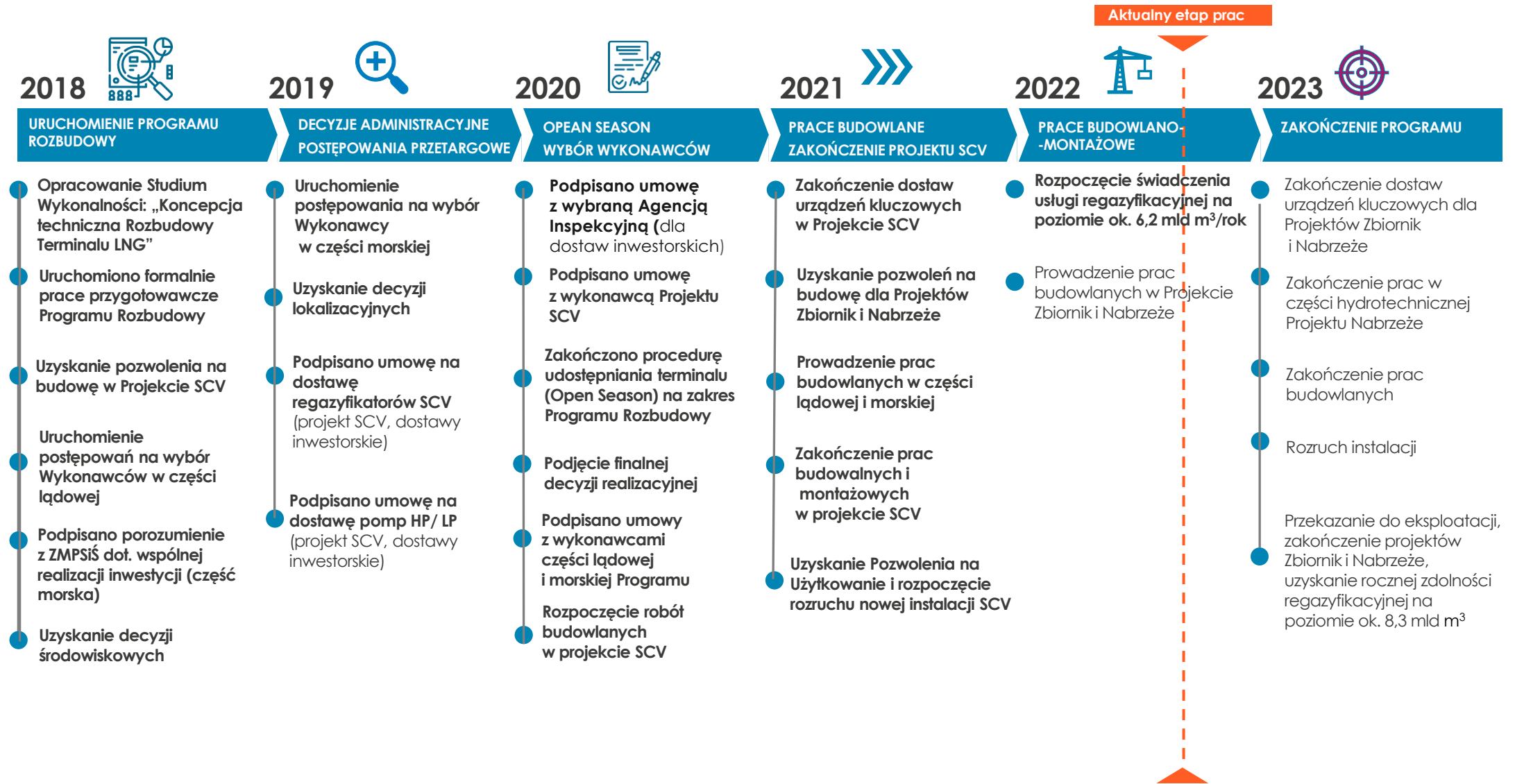
Projekt Zbiornik

- ▶ Zakończono prace związane z budową płyty fundamentowej oraz ściany zbiornika
- ▶ Przeprowadzono operację powietrznego podniesienia dachu stalowego zbiornika
- ▶ Trwają prace zbrojeniowe i przygotowania do betonowania kopuły zbiornika
- ▶ Prowadzone są prace wewnątrz zbiornika: montaż bariery gazoszczelnej pierwszego dna zbiornika oraz ścian

Projekt Nabrzeże

- ▶ Wbito 100% pali w części ZMPSiŚ i GAZ-SYSTEM
- ▶ Prowadzono prace betonowania stóp fundamentowych estakad
- ▶ Trwają dostawy konstrukcji stalowych estakady technologicznej oraz prefabrykatów żelbetowych
- ▶ Rozpoczęto montaż systemu kotwienia pod estakadę, etażerki oraz urządzenia technologiczne na pomoście przeładunkowym

RAMOWY HARMONOGRAM PROGRAMU ROZBUDOWY TERMINALU LNG





System zarządzania logistyką załadunków LNG

**Wykorzystanie potencjału
przeładunku LNG
do roku 2021**

Wolumen łączny
95 tys. ton

20 okien załadunkowych

Załadunki:
poniedziałek-sobota:
7:30-18:00 (20)
zmiana nocna
19:30 - 22:00 (3)
(święta) sobota-niedziela:
7:30-18:00 (10)

**Wykorzystanie potencjału
przeładunku LNG
2021-2022***

Wolumen łączny
130 tys. ton

30 okien załadunkowych

Załadunki:
poniedziałek-niedziela:
7:30-17:30 (20)
(zmiana nocna)
19:30 - 5:30 (10)

**Wykorzystanie potencjału
przeładunku LNG
po roku 2022**

Wolumen łączny
185 tys. ton

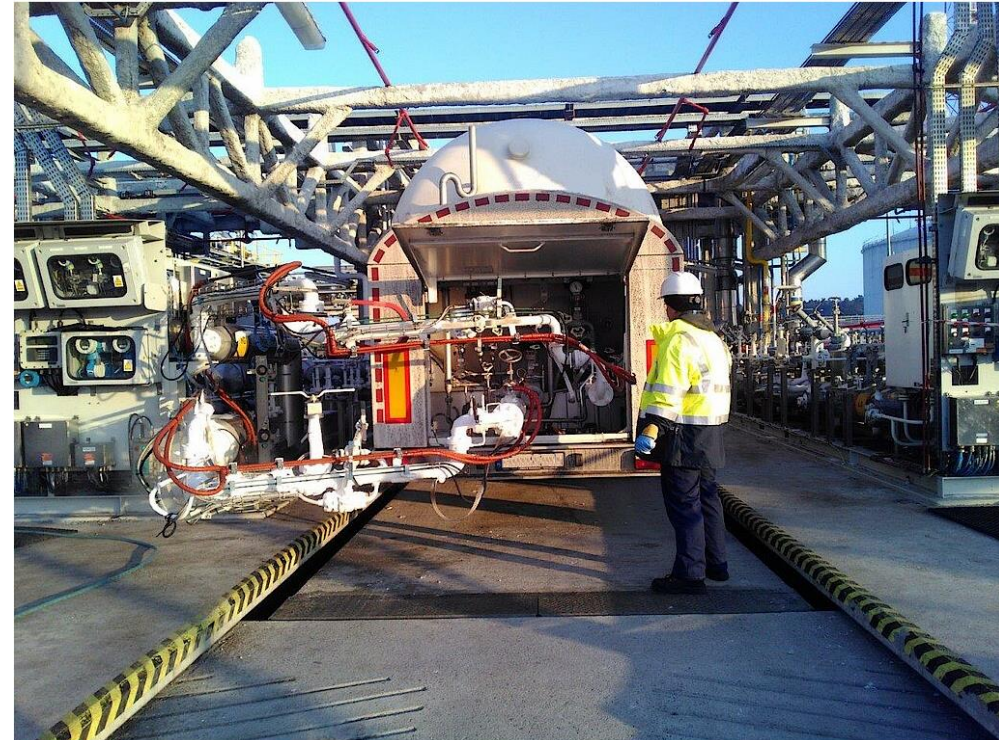
30 okien załadunkowych**

Wsparcie systemu IT

**może zostać ograniczona zgodnie z postanowieniami Instrukcji Usługa Dodatkowa Załadunek Cystem Samochodowych LNG, w szczególności w przypadku załadunku ISO-kontenerów*

System Harmonogramowania Załadunku Cystern LNG - zakres i status wdrożenia

- Opracowanie założeń technicznych i organizacyjnych oraz dokumentacji przetargowej.
- Rozpisanie etapowego postępowania przetargowego oraz wybór Dostawcy Systemu.
- Odbiór Projektu technicznego.
- Uruchomienie grupy roboczej Operatora i Użytkownika Terminalu LNG dla synchronizacji obszaru współpracy w trakcie i po uruchomieniu Systemu.
- Planowane przekazanie Systemu do użytkowania – przełom pierwszego i drugiego kwartału 2023 roku.





Dziękuję za uwagę